

## Postup úpravy betonové podlahy

Nástroj (barva) podle typu betonu

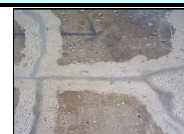
Postup    broušení    Otáčky    **starý, suchý,**    **čerstvý, měkký,**    doplňující informace  
 suché/pod vodou    (ot/min)    **tvrdý**    **abrasivní**

**kovové diamanty** (typ **CS**, **CF**, nebo univerzál **DT**)



1.	suché	300	<b>CS00</b> (fialová)	<b>CF00</b> (fialová)	zrnitost 20 pouze pro odebrání velké vrstvy povrchu - snížení podlahy (2-3 mm), nebo odhalení kamenů
2.	suché	300	<b>CS0</b> (zelená)	<b>CF0</b> (zelená)	zrnitost 36+F29 velmi hrubé broušení
3.	suché	300	<b>CS1</b> (červená)	<b>CF1</b> (červená)	zrnitost 60 obvykle první krok při broušení
4.	suché	300	<b>CS2</b> (černá)	<b>CF2</b> (černá)	zrnitost 120

Velké díry a trhliny v betonu zatmelíme přípravkem **BETON STUKKO** a po 24 hodinách pokračujeme postupem CK3



**pryskyřičné diamanty - typ JUMPER**



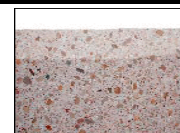
5.	pod vodou	300	<b>CK3</b> (zelená)	<b>CK3</b> (zelená)	zrnitost 60
6.	suché	950	<b>CK4</b> (černá)	<b>CK4</b> (černá)	zrnitost 120

Po dokončení postupu (zrnitosti 120 nebo 220) se provádí barvení - **BETON COLOR\*** Barvení je nutno provádět vždy před aplikací zpevňovače



7.	suché	1300	<b>CK5</b> (červená)	<b>CK5</b> (červená)	zrnitost 220
----	-------	------	----------------------	----------------------	--------------

Při požadavku na zpevnění se použije přípravek **BETON HARDNER\*\*** a po 24 hodinách pokračujeme postupem 8



Pro některé plochy (např. parkoviště apod.) se 7. postupem (zrnitost 220) končí

8.	suché	1300	<b>CK6</b> (žlutá)	<b>CK6</b> (žlutá)	zrnitost 400
9.	suché	1300	<b>CK7</b> (bílá)	<b>CK7</b> (bílá)	zrnitost 800
10.	suché	1300	<b>CK8</b> (modrá)	<b>CK8</b> (modrá)	zrnitost 1800

Proces můžeme v průběhu kdykoliv přerušit, s ohledem na požadovaný povrch (brus, podlesk, lesk)

Na závěr vyčistíme plochu bílými pady (mikrofibra), natřeme penetračním roztokem **BETON SHIELD** a po zaschnutí vyleštíme (pady LUX). Po aplikaci Beton Shield nesmíme minimálně 24 hodin mýt podlahu.

Chcete-li dosáhnout lepšího lesku, umyjete podlahu 2 - 3 krát roztokem vody s 20% **BETON SEALER SOAP** (mýdlo s voskem na odstranění zbytkového prachu a zapečetění povrchu).

---

\* **BETON COLOR** barva pro barvení betonu

45g práškové barvy do 4l Acetonu

**Postup barvení:**

1l barvy vystačí na 15-20m<sup>2</sup>

1. Barvu rozděláme min. 12 hodin (lépe 24 hod.) před aplikací (v případě požadavku na světlejší odstín rozděláme barvu v doporučeném poměru a teprve po 24 hodinách přidáme další aceton do požadovaného odstínu)
2. Před barvením setřeme dokonale z plochy prach nebo dlažbu umyjeme a necháme uschnout
3. Oblepíme barvenou plochu malířskou páskou + fólií
4. Rozprašovačem nastříkáme barvu - postupně 2 vrstvy (Pro dosažení super kvality necháme 2 hodiny a zopakujeme)
5. Na závěr dobře umyjeme pady (LUX) nebo měkkým kartáčem s čistou vodou a ihned vysajeme



Při požadavku na hlubší proniknutí barviva do podkladu přidáme Penetrating Agent (malé víčko / 1 dávku barvy)

---

\*\* **BETON HARDNER** zpevňovač - zvyšuje 8x tvrdost betonu.

Aplikuje se v neředěném stavu válečkem.

Pokud je podlaha suchá (po 10-15 minutách), aplikaci opakujte.

Nenechávejte přebytky na podlaze, aby se předešlo tomu,

že na konci budou některé oblasti tmavé a jiné světlé.

